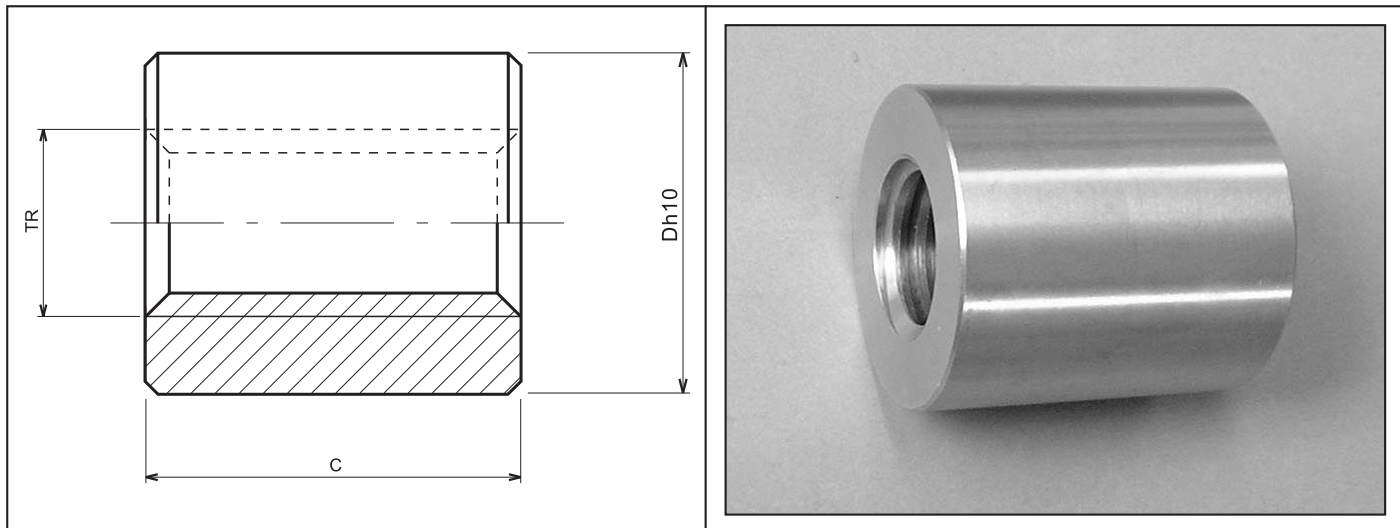


## Ecrous trapézoïdaux cylindriques usinés LRM en bronze CuSn8P selon ISO 2901/2903 et DIN 103 tolérance 7H.



### Utilisation :

- Pour une commande manuelle ou motorisée.
- Pour des vitesses de rotation faibles et moyennes
- Pour travailler en charge.

L'utilisation avec des vis en acier ou en inox donne de bons résultats surtout si la lubrification est bien assurée.

### SIMPLE FILET DROITE ET GAUCHE

Référence	D mm	C mm	Surface de contact mm <sup>2</sup>	Poids Kg
ELRM10X2D/G	22	20	200	0,053
ELRM12X3D/G	26	24	280	0,083
ELRM14X3D/G	30	28	380	0,135
ELRM16X4D/G	36	32	490	0,232
ELRM18X4D/G	40	36	630	0,320
ELRM20X4D/G	45	40	790	0,455
ELRM22X5D/G	45	44	940	0,480
ELRM24X5D/G	50	48	1130	0,656
ELRM26X5D/G	50	52	1340	0,670
ELRM28X5D/G	60	56	1570	1,102
ELRM30X6D/G	60	60	1780	1,140
ELRM32X6D/G	60	64	1910	1,177
ELRM36X6D/G	75	72	2610	2,189
ELRM40X7D/G	80	80	3210	2,725
ELRM44X7D/G	80	88	3920	2,815
ELRM50X8D/G	90	100	5060	4,014
ELRM60X9D/G	100	120	7320	5,150
ELRM70X10D/G	110	140	10000	7,805

### DOUBLE FILET

Référence	D mm	C mm	Surface de contact mm <sup>2</sup>	Poids Kg
ELRM12X6P3D	26	24	280	0,083
ELRM14X6P3D	30	28	380	0,135
ELRM16X8P4D	36	32	490	0,232
ELRM18X8P4D	40	36	630	0,320
ELRM20X8P4D	45	40	790	0,455
ELRM22X10P5D	45	44	940	0,480
ELRM24X10P5D	50	48	1130	0,656
ELRM28X10P5D	60	56	1570	1,102
ELRM30X12P6D	60	60	1780	1,140
ELRM32X12P6D	60	64	1910	1,177
ELRM36X12P6D	75	72	2610	2,189
ELRM40X14P7D	80	80	3210	2,725

D = filetage à droite  
G = filetage à gauche

## Ecrous trapézoïdaux à épaulement usinés BFM en bronze CuSn8P selon ISO 2901/2903 et DIN 103 tolérance 7H.

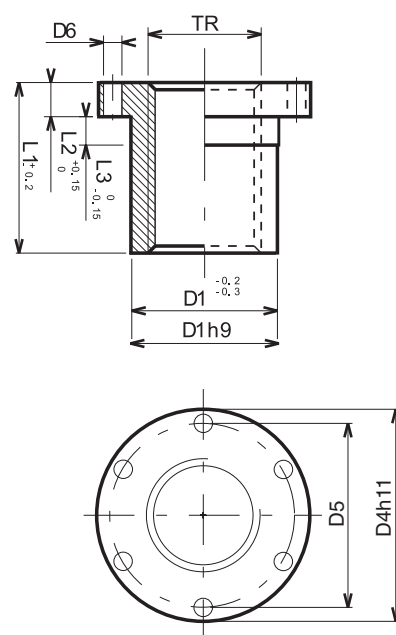
### Utilisation :

- Pour une commande manuelle ou motorisée.
- Pour des vitesses de rotation faibles et moyennes
- Pour travailler en charge.

L'utilisation avec des vis en acier ou en inox donne de bons résultats surtout si la lubrification est bien assurée.

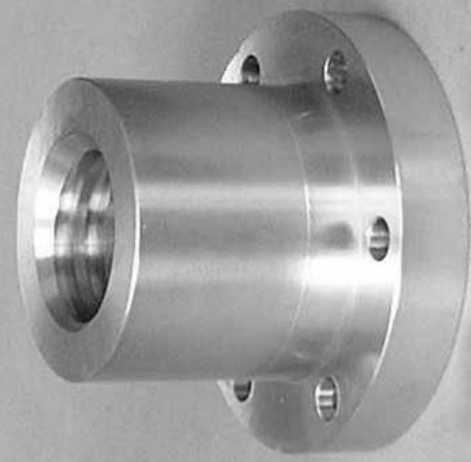
### SIMPLE FILET DROITE ET GAUCHE

Référence	D1	D4	D5	D6	L1	L2	L3	Surface de contact mm <sup>2</sup>	Poids Kg
	mm	mm	mm	mm	mm	mm	mm		
EBFM10X2D/G	25	42	34	5	25	10	6	250	0,016
EBFM12X3D/G	28	48	38	6	35	12	8	400	0,266
EBFM14X3D/G	28	48	38	6	35	12	8	460	0,258
EBFM16X4D/G	28	48	38	6	35	12	8	530	0,244
EBFM18X4D/G	28	48	38	6	35	12	8	610	0,228
EBFM20X4D/G	32	55	45	7	44	12	8	870	0,346
EBFM22X5D/G	32	55	45	7	44	12	8	1030	0,322
EBFM24X5D/G	32	55	45	7	44	12	8	1040	0,304
EBFM26X5D/G	38	62	50	7	46	14	8	1280	0,474
EBFM28X5D/G	38	62	50	7	46	14	8	1200	0,442
EBFM30X6D/G	38	62	50	7	46	14	8	1370	0,408
EBFM32X6D/G	45	70	58	7	54	16	10	1710	0,706
EBFM36X6D/G	45	70	58	7	54	16	10	1950	0,606
EBFM40X7D/G	63	95	78	9	66	16	12	2650	1,700
EBFM44X7D/G	63	95	78	9	66	16	12	2940	1,524
EBFM50X8D/G	72	110	90	11	75	18	14	4540	2,324
EBFM60X9D/G	88	130	110	13	90	20	16	5490	3,942
EBFM70X10D/G	95	140	120	13	105	22	17	7500	4,465



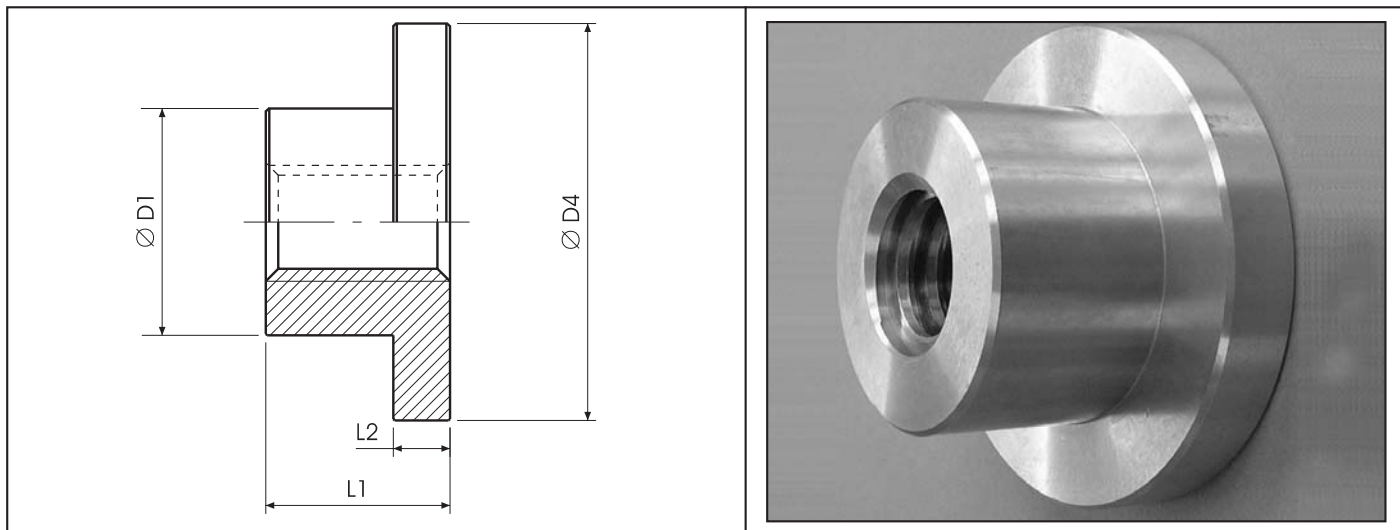
### DOUBLE FILET

Référence	D1	D4	D5	D6	L1	L2	L3	Surface de contact mm <sup>2</sup>	Poids Kg
	mm	mm	mm	mm	mm	mm	mm		
EBFM12X6P3D	28	48	38	6	35	12	8	400	0,266
EBFM14X6P3D	28	48	38	6	35	12	8	460	0,258
EBFM16X8P4D	28	48	38	6	35	12	8	530	0,244
EBFM18X8P4D	28	48	38	6	35	12	8	610	0,228
EBFM20X8P4D	32	55	45	7	44	12	8	870	0,346
EBFM22X10P5D	32	55	45	7	44	12	8	1030	0,322
EBFM24X10P5D	32	55	45	7	44	12	8	1040	0,304
EBFM28X10P5D	38	62	50	7	46	14	8	1200	0,442
EBFM30X12P6D	38	62	50	7	46	14	8	1370	0,408
EBFM32X12P6D	45	70	58	7	54	16	10	1710	0,706
EBFM36X12P6D	45	70	58	7	54	16	10	1950	0,606
EBFM40X14P7D	63	95	78	9	66	16	12	2650	1,700



D = filetage à droite - G = filetage à gauche

## Ecrous trapézoïdaux à épaulement usinés FMR en bronze CuSn8P selon ISO 2901/2903 et DIN 103 tolérance 7H.



### Utilisation :

- Pour une commande manuelle ou motorisée.
- Pour des vitesses de rotation faibles et moyennes
- Pour travailler en charge.

L'utilisation avec des vis en acier ou en inox donne de bons résultats surtout si la lubrification est bien assurée.

### SIMPLE FILET DROITE ET GAUCHE

Référence	D1 mm	D4 mm	L1 mm	L2 mm	Surface de contact mm <sup>2</sup>	Poids Kg
EFMR10X2D/G	20	35	15	6	150	0,068
EFMR12X3D/G	24	42	20	7	228	0,120
EFMR14X3D/G	30	52	24	10	315	0,260
EFMR16X4D/G	30	52	24	10	363	0,250
EFMR20X4D/G	38	62	26	11	514	0,400
EFMR24X5D/G	50	77	33	13	780	0,750
EFMR30X6D/G	58	90	48	15	1430	1,400
EFMR36X6D/G	80	115	60	20	2166	3,200
EFMR40X7D/G	80	140	65	20	2610	4,100
EFMR50X8D/G	90	170	70	20	4237	5,900

### DOUBLE FILET

Référence	D1 mm	D4 mm	L1 mm	L2 mm	Surface de contact mm <sup>2</sup>	Poids Kg
EFMR12X6P3D	24	42	20	7	262	0,120
EFMR16X8P4D	30	52	24	12	363	0,250
EFMR20X8P4D	38	62	26	12	514	0,400
EFMR24X10P5D	50	77	33	12	780	0,750
EFMR30X12P6D	58	90	48	14	1430	1,400
EFMR36X12P6D	80	115	60	16	2166	3,200
EFMR40X14P7D	80	140	65	16	2610	4,100

D = filetage à droite  
G = filetage à gauche